

Ovs da lindorna.

A. KERN/PIXELIO



Glimaja.

M. SIEGMUNDT/PIXELIO

En il mund da las lindornas e glimajas

■ Il reginavel dals animals sa divide en il tschep dals vertebrads ed en quel dals invertebrads che furman dapli che 20 ulteriurs tscheps. La caratteristica la pli impurtanta dals vertebrads è la spina dorsala. Atras quella va la lingia principala da la gnerva, il magugl dal dies. Als vertebrads appartegnan ils peschs, ils amfibis, ils reptils, ils utschels ed ils mammals. Tar ils invertebrads tutgan tut las ulteriuras spezias d'animals, dals monocellulars e las spungias als verms ed insects fin tar las lindornas.

Las lindornas appartegnan al tschep d'animals dals molluscs. A quest tschep appartegnan era las conchiglias che vivan en aua dultscha u en las mars. Ellas èn caracterisadas tras las duas crosas che circundeschan l'animalet dal tuttafatg. In'ulteriura gruppa entaifer ils molluscs furman ils chalimars cun lur represchentants ils pli enconuschents, ils octopus. Cun ils chalimars eran er parentads ils ammonits. Quels èn morts ora, ma tuttina bain enconuschents pervia dals numerus fossils en furma da crosas petrifitgadas.



Lindornas e glimajas

Entaifer ils molluscs furman las lindornas la gruppa la pli gronda ed a medem temp la suletta cun spezias che vivan sin terra. Da las conchiglias sa differenzieschan ellas tras lur crosas sturschidas en furma da spirala. Tant en l'aua sco sin terra vivan lindornas cun crosa e lindornas nivas, las glimajas. Bleras lindornas da l'aua tiran flad tras las brantschas empè tras ils pulmuns. Auter che las lindornas da la terra han differentas spezias da lindornas d'aua plinavant in pe-tschitsch, cun il qual ellas restan tagadas vi dal fund.

Ins stima ch'i dettia en tut radund 100 000 spezias da lindornas, da quellas vivan radund 25 000 sin la terra. En Svizra vivan 254 spezias: 51 èn lindornas

da l'aua, 35 lindornas da la terra senza chasa (pia glimajas) e 168 lindornas da la terra cun crosa. La pli gronda lindorna cun crosa indigena è la lindorna gronda (u lindorna bella). Ulteriuras spezias èn la lindorna strivlada cun ina u pliras strivlas u la lindorna da postigliun cun sia crosa caratteristica. Daspera datti crosas alvas, brinas, melnas e bleras autras variaziuns; en pli pon ins differenziar tranter spirals da crosa plitost plattas e da quellas schlunganadas, en furma da fis.

Las duas gruppas principalas da las glimajas da terra indigenas sa differenzieschan en dus puncts: ina gruppa ha ina cua senza carena e la fora da respirar en la part davant dal chau (glimajas nairas, oranschas, cotschnas u brinas); l'autra ha ina cua carenada e la fora da respirar sa chatta en la part davos dal chau (glimajas nairas u brinas, ma savens cun tuns transparents u grischs e musters nairs).

La lindorna gronda

In'enconuschenta represchentanta da las lindornas è la lindorna gronda che viva a l'ur dals gauds, en saivs vivas, curtins e parcs. A l'exempel da questa spezia duain vegnir preschentadas las caracteristicas da las lindornas:

La lindorna gronda ha in corp lom ch'è cuvert da mutschigna tatganta. Il corp consista da chau, pe, satg d'intestins e mantè. Il chau ha quatter cornas che la lindorna sa traier enavos. Las duas cornas grondas han egl; las duas ulteriuras palpan il fund e gidan la lindorna a s'orientar. La bucca ha ina lieunga-raspa cun la quala la lindorna raspa il nutriment. Per sa mover dovra ella il pe. Cur ch'ella ruschna, fan ils muscels in moviment sco in'unda sin la planta-pe. Quel lascha enavos ina strivla da mutschigna. Il satg d'intestins sa chatta en la crosa. El cuntogna il begl, il gnirom, ils gnirunchels ed ils organs sexuals. In mantè circundescha il satg d'intestins e cuvra l'intern da la crosa. Il cuvel dal mantè è l'organ da respiraziun da la lindorna.

La lindorna gronda è androgina. Quai vul dir ch'ella è mastgel e femella

enina. Mintga lindorna metta 40 fin 60 ovs per onn en ina fora en la terra. Las pitschnas lindornas naschan gia cun ina chasina sin il dies. Uschè ditg che la lindorna crescha, secretescha l'ur dal mantè chaltschina. Uschia crescha la crosa.

Tar la gronda part da las lindornas è la spirala da la crosa drizzada a dretga; i dat dentant er excepziuns nua che quella è sturschida a sanestra. En il linguatg dal pievel numnan ins quests exemplars «lindornas-retg». Sur l'enviern sa retira la lindorna en sia crosa e serra l'entrada da quella cun in viertgel da chaltschina. Er durant la stad po la lindorna sa retrair en sia crosa per sa proteger cunter inimis u cunter setgira.

Senns e sensibiladad

Tar las caracteristicas fundamentalas da la vita tutga la sensibiladad. Quella è bain sviluppada pli ferm tar ils vertebrads, ma sensibiladad è er avant maun tar animals pli primitivs e schizunt tar la planta che crescha per exempel adina en direziun da la glisch. Co che la lindorna reagescha sin stimulaziuns sa lascha mussar fitg bain cun tutgar il piz d'ina corna. La lindorna tira immediat enavos quella, e quai fitg spert, cum bain che la lindorna è atgnamain in animal plaun.

Tge capita en quest curt mument? Il contact è ina stimulaziun per la corna. Las cellas sensitivas en la pel s'exciteschan qua tras. Ellas mainan il signal da l'excitaziun davent dal gnerv sensitiv al center gnervus, il tscharvè. En il tscharvè vegn elavurà il signal ed ina resposta adequata vegn preparada. Sur in gnerv da moviment trametta il tscharvè in nov signal. Quest signal è in cumond als muscels da la corna. Quels sa tiran ensem, e la corna vegn pli curta.

Las lindornas reageschan era sin la glisch. Ellas san far la differenza tranter stgir e cler. Lur egl na vesan betg ils detagls, mabain mo las conturas da lur conturn. Las lindornas han er in odurat per savurar il pavel ed in palat per al gustar.



Differentas lindornas da crosa indigenas.

AH/PIXELIO

Grazia a quels indizis vesa la lindorna tge che curra e passa en ses ambient e sa reagir. Ella chatta uschia sia via, sa co sa proteger d'inimis, sa evitar nutriment tissient e sa chattar in parteneri.

Magliar e vegnir maglià

Lindornas sa nutreschan a moda multifara – i dat lindornas erbivoras, magliacadavers e lindornas che fan chatscha sin auters animals. La lieungaraspa da las lindornas è unica en l'entir reginavel dals animals. Sco tar la dentadura d'auters animals sa differenzieschan er tar las lindornas ils dentins da raspa dals erbivors da quels dals carnivors.

Magari vesan ins lindornas che raivan sin plantas. Qua tschertgan ellas bulieus u litgen. In problem per amatur da l'iert furman en spezial las glimajas. Auter che las lindornas, che prefereschan smarschim, maglian las glimajas plantas frestgas ed il pli gugent salata. Sch'i dat ina disproporziun tranter las glimajas e lur inimis natirals pon quellas sa derasar fermamain.

Lindornas furman dentant er il nu-

triment per numerus spezias d'animals (erizuns, talpas, serps, raunas e.a.). Er tscherts utschels èn sa spezialisads sin lindornas, sco per exempel il tursch che sfratga la crosa cun la pitgar cunter in crap.

Differentas spezias da lindornas valan er per l'uman sco delicatessa, e quai dapì l'antica. En spezial la lindorna gronda ma era differentas lindornas da la mar vegnivan e vegnan consumadas en l'Europa dal Sid (Frantscha, Italia, Spagna e Portugal). I dat dentant er receipts da lindornas tradiziunals da l'Europa Centrala.

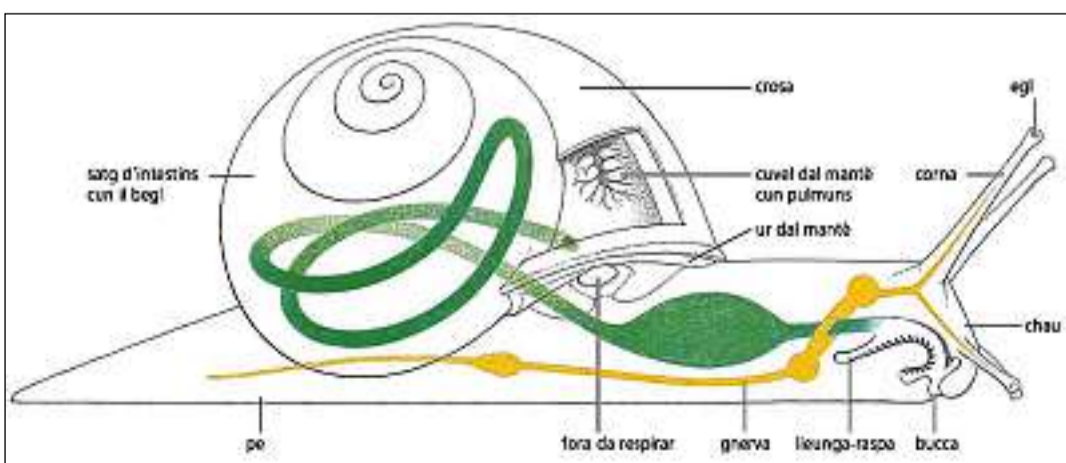
In'otra spezia utilisada da l'uman è la lindorna da purpur che viva en las mars. Da quella vegniva gudagnà il colorant che valeva en l'antica ed en il temp medieval sco simbol per ritgezza e pussanza.

La preschentaziun:

Dossier «Lindornas»

Dapli infurmaziuns:

chatta.ch/?hiid=1783
www.chattà.ch



Las singulas parts dal corp da la lindorna.

Da la lindorna pitschnina al gigant

La lindorna cilindrica brin cotschna è ina pitschna spezia da lindornas periclitada che viva be en las Alps da l'Ost. En il Parc Naziunal Svizzer la chatt'ins per exempel sin il Munt la Schera, en la Val Cluozza u si Margunet. Ella è sa spezialisada sin prads maghers alpins cun terrens da chaltschina u da dolomit. L'observaziun da quests animals dovra grond'attenziun: sia chasina mesira be 2 mm.

La lindorna gigantica africana per cunter cuntanscha ina lunghezza da 34 cm. Abstrahà da questas dimensiuns enormas è ella ina lindorna sco tut las autras era: Ella sa nutrescha da tuttas sorts plantas. Cun sia lieunga raspa ella pitschnas parts giu da la feugia. Orasum ses tentaculs lungs ha ella egl che distinguan stgir e cler. Ils tentaculs curts vi dal chau dovra ella per savurar e palpar.